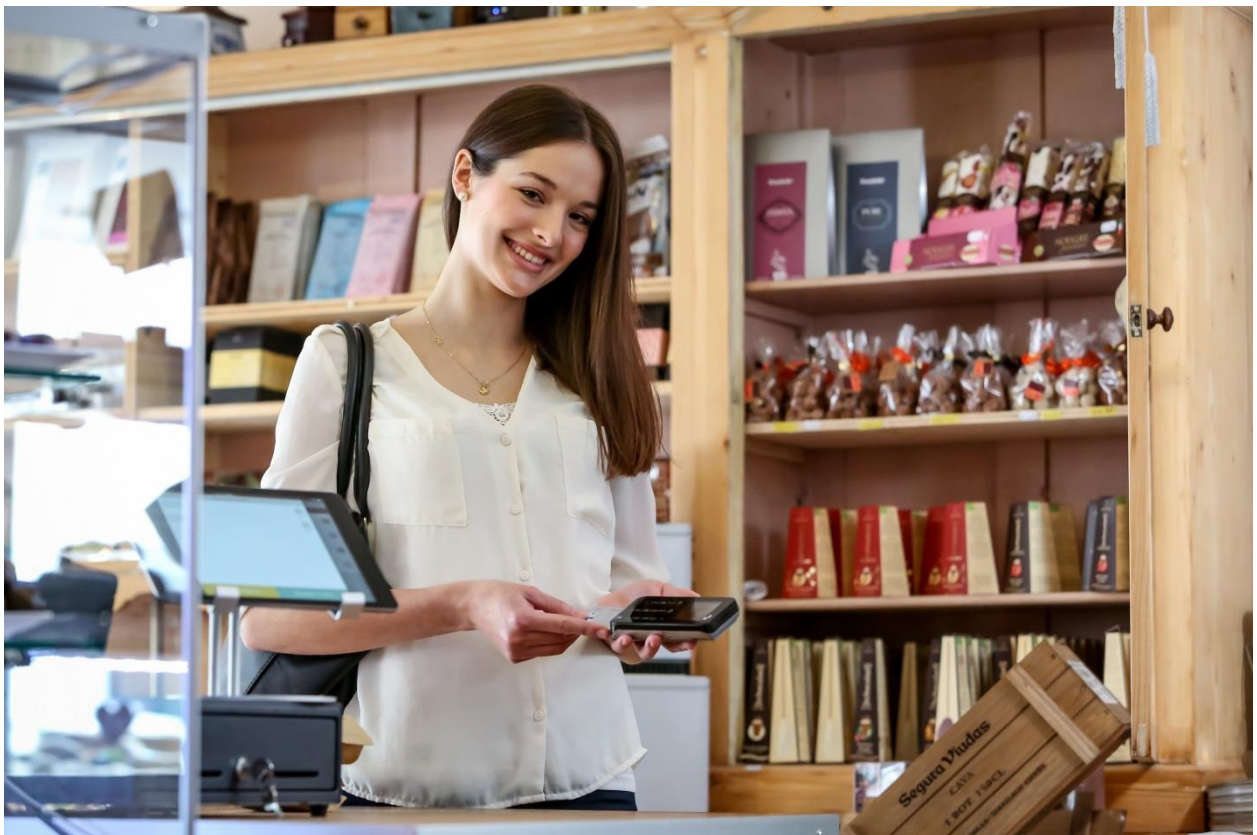


Installationsanleitung app2pay



[Download app2pay im Appstore](#)

app2pay ist ausschließlich für iOS-Geräte (iPad/iPod/iPhone) verfügbar.

[Download app2pay im Appstore](#)

[Oder QR-Code scannen!](#)



[Anbindung in stationäres WLAN-Netz](#)

- ✓ iOS Device (iPhone / iPad / iPod) mit Ihrem vorhandenen WLAN-Netz verbinden
- ✓ CCV Fly mit Ihrem WLAN-Netz verbinden

1. CCV Blume auswählen über F1

2. Menü-PIN eingeben

2.1. Manager PIN: z.B. 222222

3. Mit F2 Menüpunkt „Verwaltung“ auswählen > Mit grün bestätigen

4. Mit F2 Menüpunkt „Kommunikation“ auswählen > Mit grün bestätigen

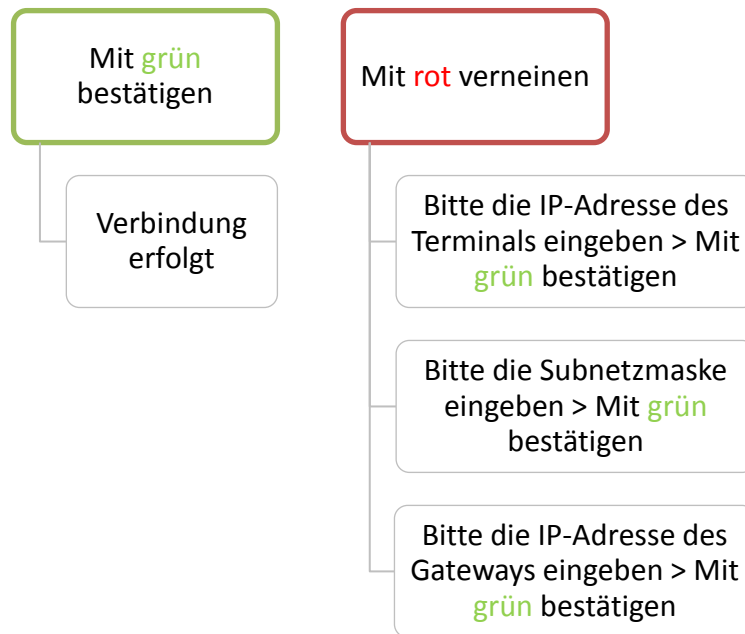
5. Mit F2 „WLAN“ auswählen > Mit grün bestätigen

6. Mit F2 „Netzliste“ auswählen > Mit grün bestätigen

7. Mit F2 gewünschtes WLAN-Netz auswählen > Mit grün bestätigen

8. Eingabe Netzschlüssel (WLAN-Passwort)

9. Frage „DHCP verwenden“



10. Nach erfolgreicher Anbindung, erscheint rechts oben ein grünes WLAN Symbol.

→ Starten Sie die App ←

Anbindung in mobiles Netzwerk (Hotspot)

- ✓ Aktivierung des mobilen Netzwerkes (Hotspot) auf dem iOS Device (iPhone / iPad / iPod)
- ✓ CCV Fly mit Ihrem mobilen Netzwerk verbinden

11. CCV Blume auswählen über **F1**

12. Menü-PIN eingeben

12.1. Manager PIN: z.B. 222222

13. Mit F2 Menüpunkt „Verwaltung“ auswählen > Mit grün bestätigen

14. Mit F2 Menüpunkt „Kommunikation“ auswählen > Mit grün bestätigen

15. Mit F2 „WLAN“ auswählen > Mit grün bestätigen

16. Mit F2 „Netzliste“ auswählen > Mit grün bestätigen

17. Mit F2 gewünschtes WLAN-Netz auswählen > Mit grün bestätigen

18. Eingabe Netzschlüssel (WLAN-Passwort)

19. Frage „DHCP verwenden“ > Mit grün bestätigen

QR-Code Kopplung in der APP

1. Wählen Sie „Einstellungen“, dann wählen Sie „QR-Code zum Koppeln scannen“ → Die Kamera wird aktiviert
2. Die Meldung „Darf „app2pay“ auf Ihre Kamera zugreifen?“ bitte bestätigen

QR-Code Anzeige beim CCV Fly aktivieren

1. CCV Blume auswählen über **F1**
2. Menü-PIN eingeben
 - 2.1. *Manager PIN: 222222*
3. Mit F2 „Service“ auswählen > mit grün bestätigen
 - 3.1. Mit F2 „QR-Code“ auswählen > mit grün bestätigen
 - 3.2. Mit F2 „QR-WLAN Info“ auswählen > mit grün bestätigen
4. QR-Code mit geöffneter Kamera fotografieren
5. Auf dem iOS Device erscheint die Meldung „*Scan Erfolg! CCV Fly erkannt*“
6. Die App und das CCV Fly wurden erfolgreich gekoppelt! app2pay ist einsatzbereit!

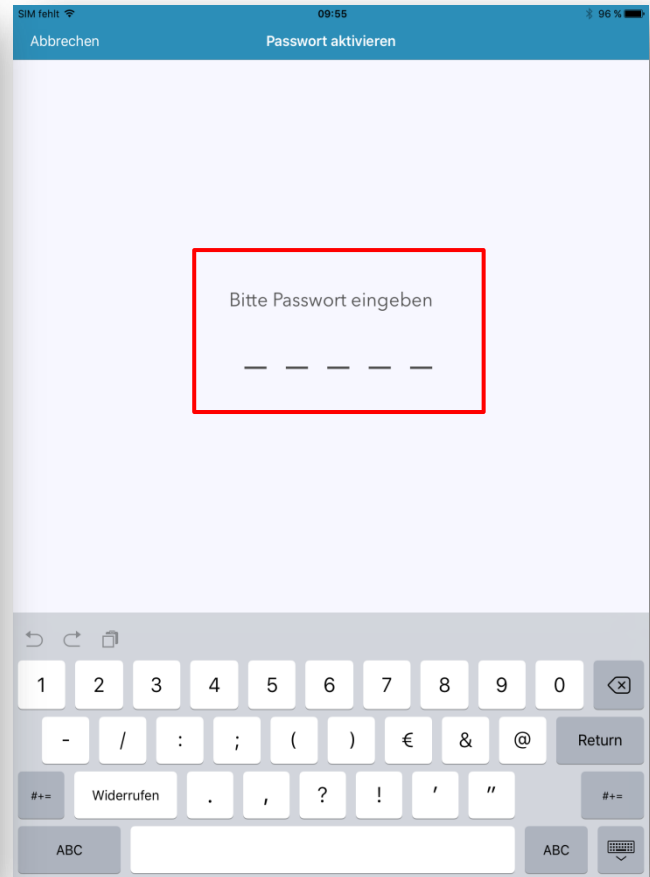
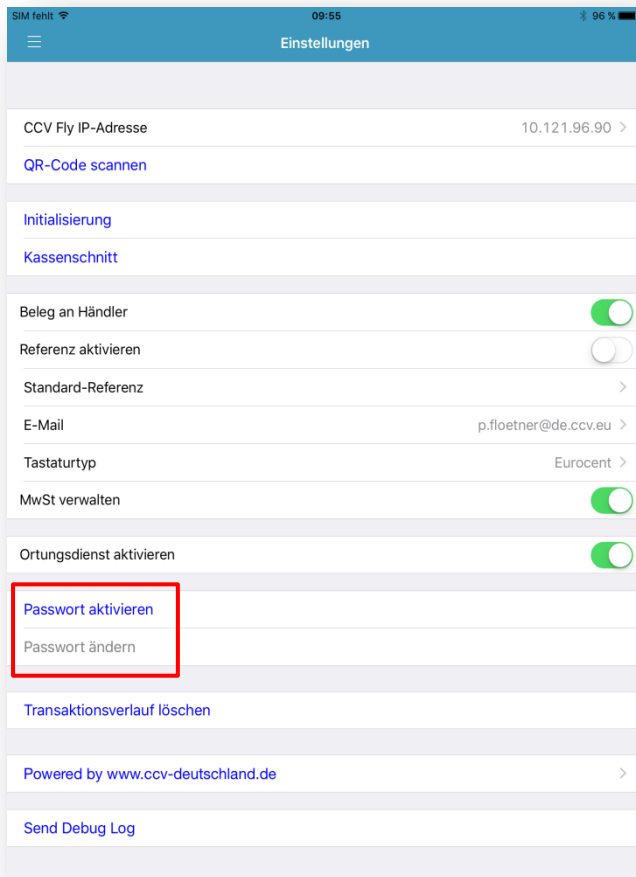
Eingabe der Händler E-Mailadresse

1. Wählen Sie „Einstellungen“, dann wählen Sie „E-Mail“.
2. Geben Sie in das Feld eine gültige E-Mailadresse ein, an welche der Händlerbeleg verschickt werden soll.

Passwort aktivieren

Hinweis: Vor Benutzung der app2pay „aktivieren“ Sie bitte unmittelbar ein sicheres, fünfstelliges (Buchstaben, Zahlen, Sonderzeichen) Passwort zum Schutz folgender Funktionen:

- ✓ Gutschrift
- ✓ Storno
- ✓ Transaktionsverlauf löschen



Achtung: Bitte notieren Sie sich das Passwort und verwahren Sie es sicher auf, da dieses nicht zurückgesetzt werden kann!